

RESOUDRE les DIFFICULTES de CONNECTION

CARTABLE EN LIGNE

1- Aller sur le Cartable en ligne :

Pour rejoindre le cartable en ligne, il vous faut saisir l'adresse <https://offenbach-stmande.ac-creteil.fr/posh/> dans votre navigateur (notamment Mozilla Firefox qui fonctionne mieux.)

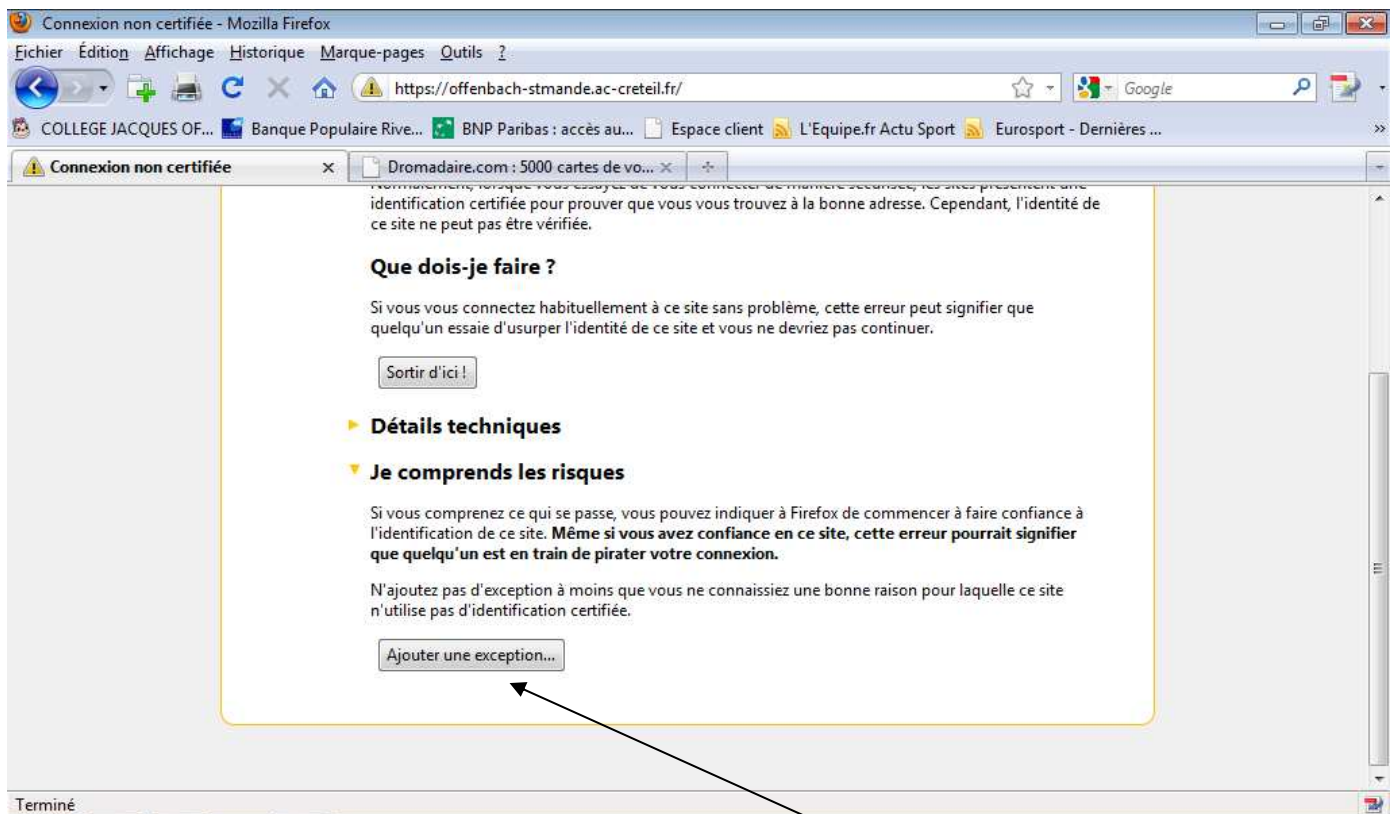
2- Vous obtenez ceci à l'écran dans la plupart des cas :



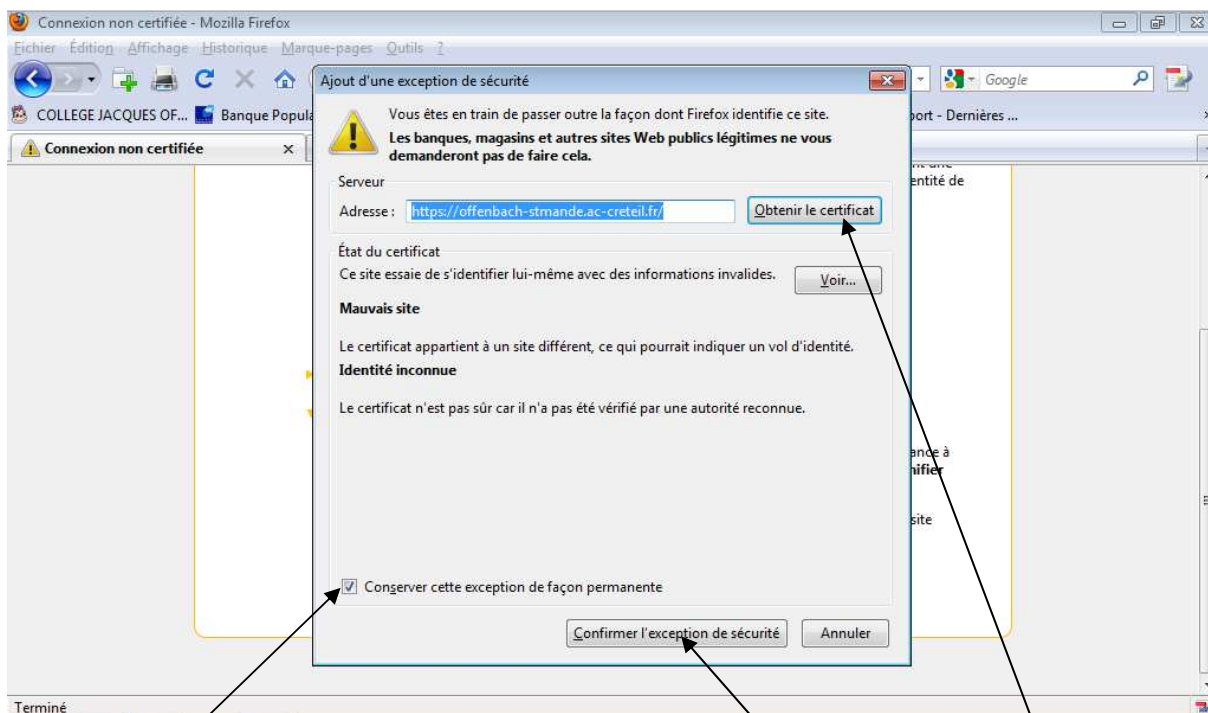
Si vous obtenez cette page, vous cliquez sur « JE COMPRENDS LES RISQUES »

Si ce n'est pas cette page, je vous invite à m'envoyer une copie écran à l'adresse mail ci contre : Anthony.Helary@ac-creteil.fr. Nous tenterons de vous répondre dans les plus brefs délais.

- 3- Lorsque vous cliquez sur « je comprends les risques », Vous devez obtenir ceci à l'écran :



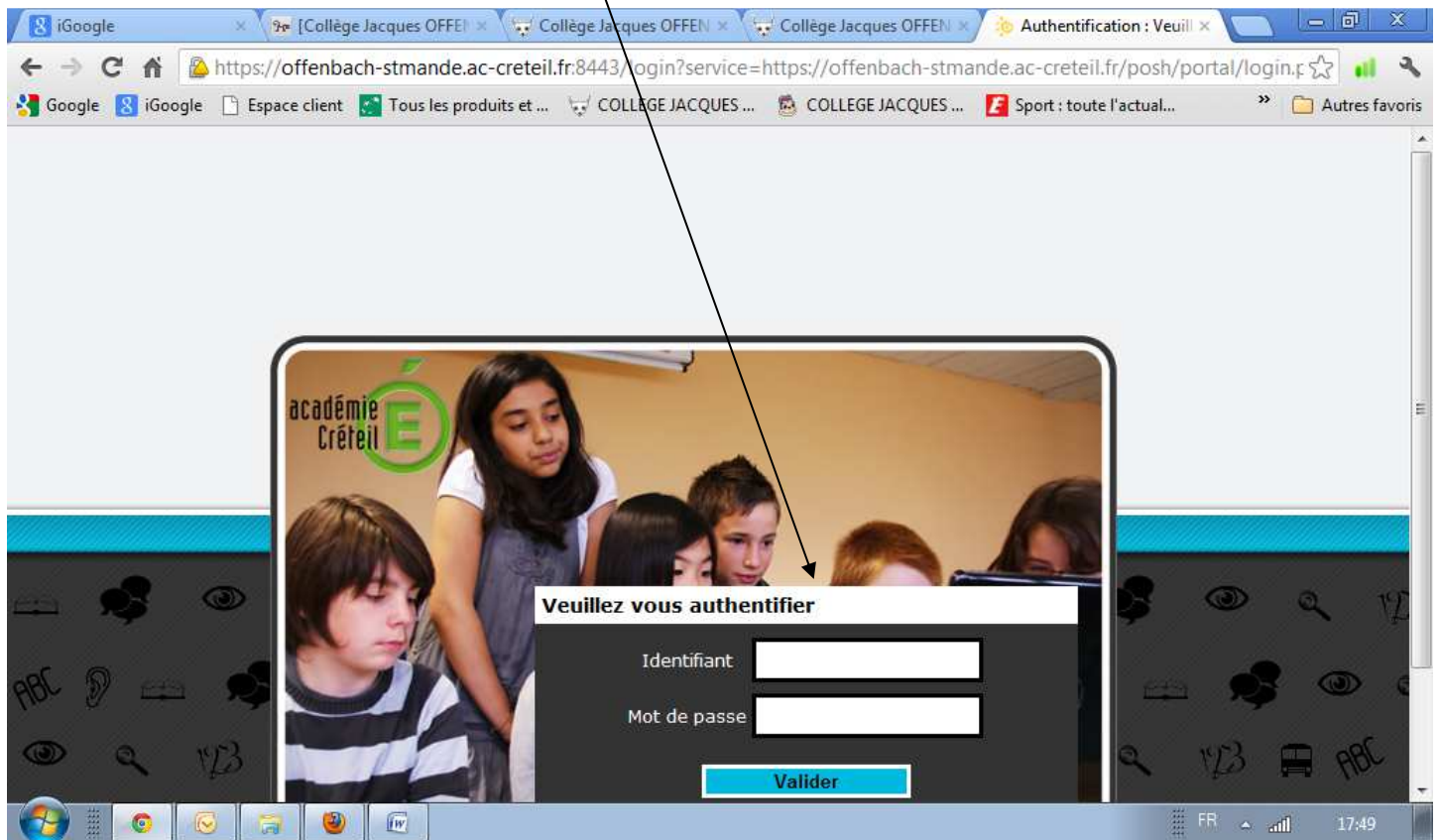
Vous cliquez alors sur « AJOUTER UNE EXCEPTION ». Vous obtenez alors cet écran.



Sur cet écran, vous devez cliquer sur obtenir le certificat puis vous cochez cette case et enfin, vous confirmer cette exception.

Vous obtenez alors la page de connexion « normale » et vous pouvez à partir de cette page vous connecter avec vos identifiants et mot de passe.

Bon travail !!



Antony HELARY

Professeur EPS

Collège Offenbach – ST MANDE

Anthony.Helary@ac-creteil.fr